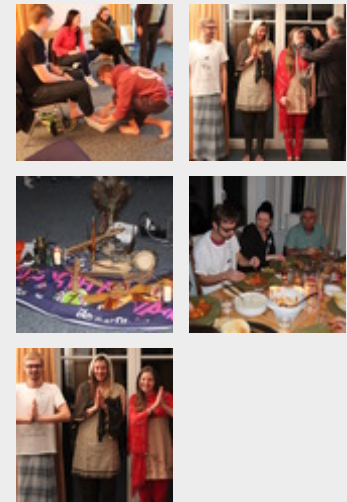


INDIEN LIFE UND MBTI



Zwei Seminartage hat die Hausgemeinde miteinander erlebt. Vor allem ging es um den MBTI (Meyers Brix Typenindikator - ein Persönlichkeitsprofil). Hermann Brünjes führte ein in die Welt der Typologien und die Hausgemeindler konnten sich anhand des bewährten MBTI selbst einschätzen. Das Nachdenken über sich selbst und dann auch das Gespräch über die Zusammenarbeit und Beziehungen untereinander war intensiv und mit vielen "Aha"-Erlebnissen verbunden.

Am Abend gab es ein ganz besonderes Erlebnis: Nachdem die Hausgemeinde bereits von ihm selbst die Arbeit von Jayapaul und der Shalom-Foundation kennen gelernt hatte, erzählte Hermann Brünjes nun von der GSELC, der Stammeskirche entlang der Godavari. Es begann mit einem indischen Essen, von der HG selbst bereitet und (wenn man wollte) richtig scharf. Mit Fingern Essen war für manche eine echte Herausforderung. Durch den anschließenden Fotobericht, natürlich im entsprechenden Outfit (zumindest für drei), und das Erzählen eigener Erlebnisse in Indien, wurde eine anschauliche Illustration für eine Beziehung, von der so oft gesprochen wurde. Nun können sich alle etwas unter dem vorstellen, was sie regelmäßig wöchentlich im Gebet begleiten.



Einige Fotos vom
Indienabend ...

Indienarbeit des FMD e.V.



Hier finden Sie Infos,
darunter auch Hinweise zur
nächsten Studienreise im
Herbst 2017.

[▶ weiter ...](#)